

Προληπτικά μέτρα για τη μείωση μετάδοσης λοιμώξεων σε σχολείο και παιδικό σταθμό

Καλαϊτζίδου Ιωάννα

Ειδικευόμενη Παιδιατρικής

Παιδιατρική Κλινική, Γενικό Νοσοκομείο Ηρακλείου «Βενιζέλειο»



1η Νοσηλευτική Παιδιατρική
Ημερίδα Β.Γ.Ν.Η.



**“ Παιδιατρικές
λοιμώξεις με έμφαση
στην πρόληψη”**

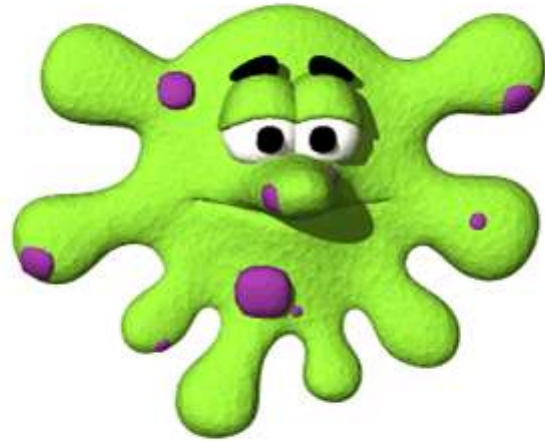


13 Απριλίου 2019
09:30 - 13:40

Σεμιναριακός χώρος
Β.Γ.Ν.Η.

Παραβόηση στο Σωματείο Νοσηλευτών Ελλάδας

Το σχολείο ευνοεί τη μετάδοση παθογόνων



Καθημερινή στενή επαφή σε κλειστούς χώρους



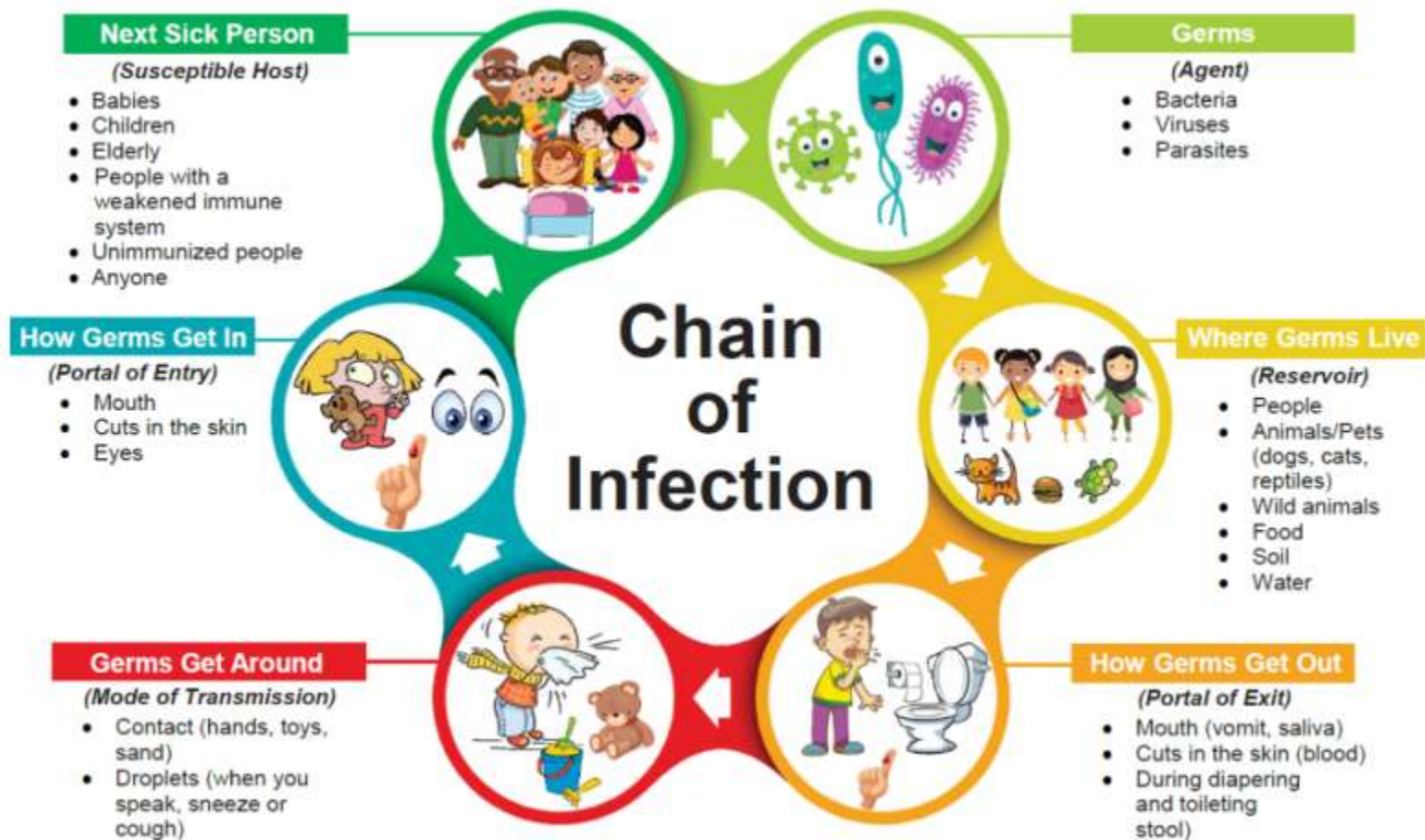


Κάθε χρόνο

- ▶ 40% των παιδιών απουσιάζει >3 σχολικές ημέρες λόγω λοιμώξεων
- ▶ 22 εκατομμύρια σχολικές ημέρες χάνονται ετησίως λόγω κοινού κρυολογήματος
- ▶ 38 εκατομμύρια ημέρες χάνονται λόγω της νόσησης από γρίπη

Πηγή: CDC

Τρόποι μετάδοσης των λοιμώξεων



1. Εντεροστοματική οδός

➤ Κόπρανα

➤ Λοιμώδης διάρροια

➤ Ηπατίτιδα Α

➤ Τροφική δηλητηρίαση



2. Αναπνευστική οδός

- Ρινικές εκκρίσεις
- Στοματικές εκκρίσεις
- Σταγονίδια βήχα



3. Άμεση / έμμεση επαφή

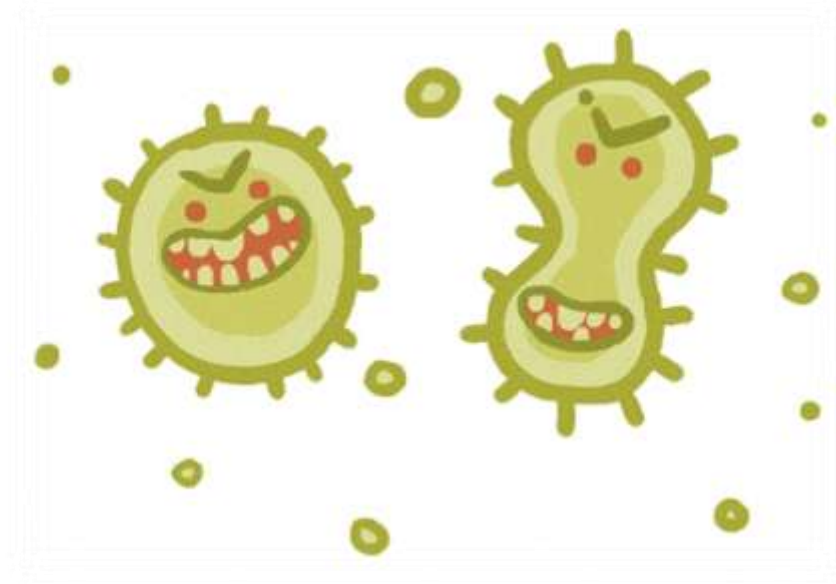
- Δέρμα
- Σωματικά υγρά
- Αίμα



Προσοχή!!!

➤ Περίοδος επώασης

➤ Φορείς



Μέτρα για την πρόληψη λοιμώξεων





Απομάκρυνση ασθενών

- Μετάδοση πριν την συμπτωματολογία!
- Απομάκρυνση παιδιών και προσωπικού με συμπτώματα
- Επιστροφή μετά την ανάρρωση
- Γαστρεντερίτιδα: 48 ώρες χωρίς συμπτώματα



Εφαρμογή βασικών κανόνων υγιεινής

- ▶ Κανόνες προσωπικής υγιεινής (πλύσιμο χεριών)
- ▶ Χρήση προστατευτικών μέσων (γάντια)
- ▶ Υγιεινή περιβάλλοντος
- ▶ Κατάλληλος χειρισμός αποβλήτων



Be A Germ-Buster



WASH YOUR HANDS



Πλύσιμο χεριών

➤ Πριν:

- Προετοιμασία φαγητού
- Σίτιση
- Παροχή πρώτων βοηθειών ή ΦΑ

➤ Μετά

- Παροχή πρώτων βοηθειών ή ΦΑ
- Επαφή με αίμα ή σωματικά υγρά
- Χρήση τουαλέτας
- Βήχας, φτάρνισμα, επαφή με εκκρίσεις
- Επαφή με ζώα
- Αφαίρεση προστατευτικών μέσων



Wash Your Hands After...

1



Playing with
pets

2



Using the
bathroom

3



Sneezing, blowing
your nose &
coughing

4



Touching a cut or
open sore

5



Playing outside

6

AND Before...



Eating

The 6 Steps of Hand Washing



Palm to palm



The back of the
hands



In between the
fingers



The back of the
fingers



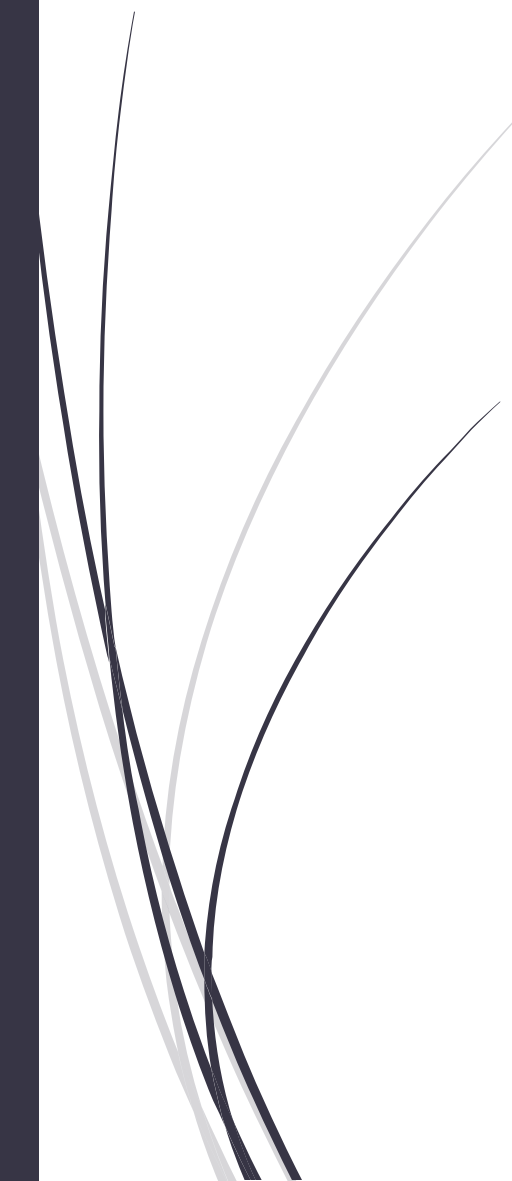
The thumbs



The tips of the
fingers



Χρήση προστατευτικών μέσων

- ▶ Επαφή με αίμα ή σωματικά υγρά
 - ▶ Λύση της συνέχειας του δέρματος
 - ▶ Επαφή με επιφάνειες με αίμα ή σωματικά υγρά
 - ▶ Πλύσιμο μετά την αφαίρεση
- 

Προσωπική Υγιεινή

- ▶ Ατομική χρήση
 - ▶ Αντικείμενα που έρχονται σε επαφή με αίμα ή σωματικά υγρά
- ▶ Αποφυγή κοινής χρήσης αντικειμένων
 - ▶ Χτένες, προσωπικά προϊόντα περιποίησης
- ▶ Χρήση προληπτικών σκευασμάτων φθειρίασης
 - ▶ Τακτικός έλεγχος τριχωτού κεφαλής παιδιών



Πρόληψη μετάδοσης αναπνευστικών εκκρίσεων

COVER UP COUGHING AND SNEEZING

- Turn your head away from others
• Use a tissue to cover your nose and mouth
- Drop your tissue into a waste bin
- No tissues? Use your sleeve
- Clean your hands after discarding tissue using soap and water or alcohol gel for at least 15 seconds



Ανοσοποίηση προσωπικού

- ▶ Τέτανος, διφθερίτιδα, κοκκύτης
- ▶ Ερυθρά, ιλαρά, παρωτίτιδα
- ▶ Ηπατίτιδα Β
- ▶ Γρίπη





Καθαρό περιβάλλον

- Καλός αερισμός χώρων
- Τακτικός καθαρισμός επιφανειών
 - Πόμολα, χερούλια, παιχνίδια
- Παιχνίδια πλενόμενα, αποφυγή υφασμάτων
- Συχνή αλλαγή πλαστελίνης
- Παζλ με δυνατότητα καθαρισμού
- Απόρριψη σε περίπτωση ζημιάς

Μετάδοση συχνών παιδιατρικών λοιμώξεων



Διάρροια και εμετός

- ▶ Απομάκρυνση από το σχολείο έως:
 - ▶ 48 ώρες από το τελευταίο επεισόδιο διάρροιας – εμετού
- ▶ Απομάκρυνση από πισίνα:
 - ▶ 2 εβδομάδες από το τελευταίο επεισόδιο διάρροιας
- ▶ *E.coli 0157 VTEC (Shiga-toxigenic)*
 - ▶ Δύο διαδοχικά αρνητικές καλλιέργειες κοπράνων
- ▶ *Σαλμονέλλα (typhi ή paratyphi)*
 - ▶ Τρεις διαδοχικά αρνητικές καλλιέργειες κοπράνων



Λοιμώξεις αναπνευστικού

► Γρίπη

- Πλήρης ανάρρωση
- Ικανότητα συμμετοχής στις σχολικές δραστηριότητες

► Φυματίωση

- 2 εβδομάδες από την έναρξη της θεραπείας
- Συνήθως δε μεταδίδεται από παιδιά
- Χρειάζεται παρατεταμένη στενή επαφή

Κοκκύτης

- Μετάδοση

- Σταγονίδια

- Δύο πρώτες εβδομάδες βήχα



- Απομάκρυνση από το σχολείο έως:

- 5 ημέρες από την έναρξη της θεραπείας

- 21 ημέρες από την έναρξη του βήχα αν δε λάβει θεραπεία

- Μη λοιμώδης βήχας για μεγάλο χρονικό διάστημα

Ανεμευλογία

➤ Μετάδοση

- Σταγονίδια
- Άμεση επαφή με υγρό φουσαλίδων
- 2 μέρες πριν έως 5 ημέρες μετά την εμφάνιση εξανθήματος

➤ Απομάκρυνση από το σχολείο έως:

- Εφελκιδοποίηση όλων των βλαβών
- Τουλάχιστον 5 ημέρες από την έκθυση νέων βλαβών





Λοιμώξεις με εξανθήματα

➤ Ερυθρά

- Μετάδοση 7 ημέρες πριν την έκθεση έως 6 ημέρες μετά
- Αποκλεισμός 6 ημέρες από την έναρξη του εξανθήματος

➤ Ιλαρά

- 4 ημέρες από την έναρξη του εξανθήματος

➤ Αιφνίδιο εξάνθημα, Parvo B19

- Δεν απαιτείται αποκλεισμός

➤ Νόσος χειρών – ποδών – στόματος

- Δεν απαιτείται αποκλεισμός (εκτός εξαιρέσεων)



Άλλες λοιμώξεις

- ▶ ΕΠΙΠΕΦΥΚΙΤΙΔΑ

- ▶ Δεν απαιτείται αποκλεισμός

- ▶ ΦΘΕΙΡΙΑΣΗ

- ▶ Δεν απαιτείται αποκλεισμός

- ▶ ΠΑΡΩΤΙΤΙΔΑ

- ▶ 5 ημέρες από την έναρξη διόγκωσης των παρωτίδων

Άλλες λοιμώξεις

- ▶ Ηπατίτιδα Α

- ▶ Μια εβδομάδα από την έναρξη ικτέρου/συμπτωμάτων

- ▶ Ηπατίτιδα Β/С

- ▶ Δεν απαιτείται αποκλεισμός

- ▶ HIV

- ▶ Δεν απαιτείται αποκλεισμός





Άλλες λοιμώξεις

- ▶ Μηνιγγίτιδα
 - ▶ Πλήρης ανάρρωση
- ▶ Στρεπτοκοκκική αμυγδαλίτιδα
 - ▶ 12 ώρες από την έναρξη της φαρμακευτικής αγωγής
- ▶ Λοιμώδης μονοπυρήνωση
 - ▶ Δεν απαιτείται αποκλεισμός



Λοιμώξεις δέρματος

- Μολυσματικό κηρίο
 - Εφελκιδοποίηση των βλαβών
 - 48 ώρες μετά την έναρξη αντιβιοτικής αγωγής
- Επιχείλιος έρπητας
 - Δεν απαιτείται αποκλεισμός
- Μολυσματική τέρμινθος
 - Δεν απαιτείται αποκλεισμός
- Ψώρα
 - Μετά την πρώτη εφαρμογή θεραπείας

Γενικά

➤ Αποκλεισμός

- αν το παιδί δε μπορεί να συμμετέχει στις καθημερινές δραστηριότητες
- σε περίπτωση εμπυρέτου
- αν απαιτεί ειδική φροντίδα από το προσωπικό



Σας ευχαριστώ για την προσοχή σας!

